



Handleiding Draadloos Internet (WIFI)

Mac OSx SnowLeopard

Mac OSx wordt niet inhoudelijk ondersteund door ICTS, u kunt deze handleiding dan ook beschouwen als een handreiking!

Deze handleiding legt uit hoe u een connectie kunt maken naar het universiteits netwerk met een draadloze internet connectie op een computer die zich bevindt binnen het bereik van een WiFi draadloos toegangspunt.

WiFi is opgezet volgens de policy wireless network clients. Dit betekent dat services die draaien op uw notebook (zoals een FTP server, SMTP server, WWW server etc.) niet toegankelijk zijn voor andere MAASnet- of internetgebruikers.

Wat heeft u nodig?

- Een laptop met een 802.11g, 802.11b/g of 802.11n geschikte draadloze netwerk adapter (om erachter te komen of uw netwerk adapter geschikt is kunt u de documentatie van de hardware raadplegen).
- Het draadloze netwerk adapter moet 802.1x draadloze beveiliging ondersteunen.
- Beheerdertoeegang op de lokale computer (u zult instellingen moeten veranderen op de PC).
- Een werknemers- of studentenaccount van de Universiteit Maastricht, of een geldig account van een bij eduroam aangesloten instelling.
- Een geïnstalleerde versie van Mac OSx. (Deze handleiding: 10.5)
- Bekijk ook de veel voorkomende vragen en problemen aan het einde van deze handleiding

Universiteit Maastricht biedt 3 draadloze netwerken aan:

UMnet: Alleen voor medewerkers met een geldig UM medewerkers account.

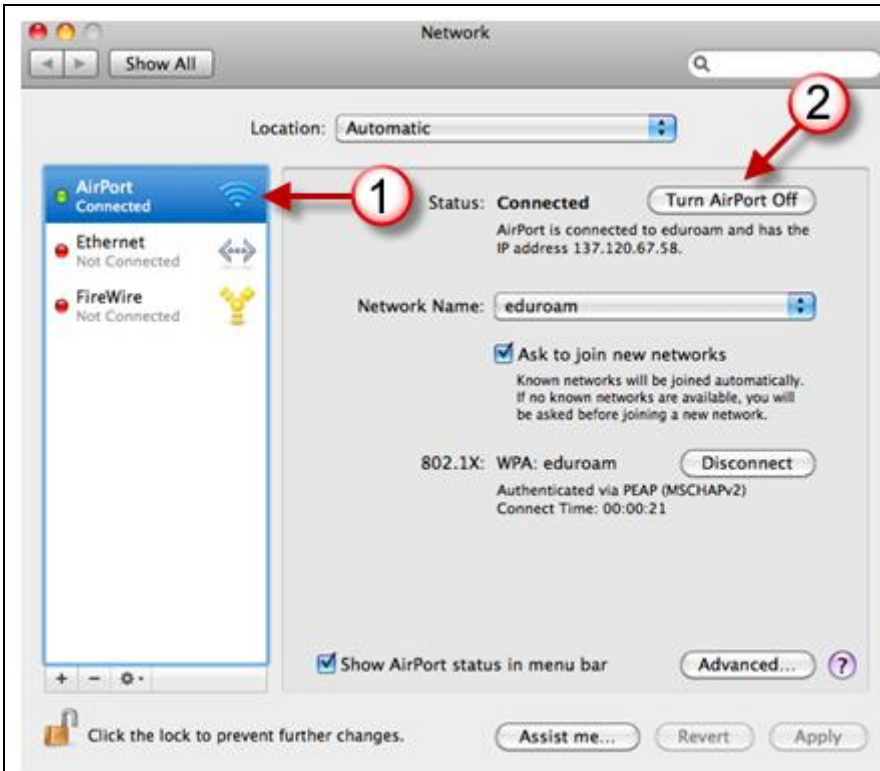
eduroam: Voor studenten en medewerkers van de Universiteit Maastricht en andere instellingen die ook zijn aangesloten op het eduroam netwerk.

UMguest: Voor genodigde bezoekers van de universiteit met een UM guest account.



Stap 1: Open het instellingen scherm. Dit kunt u doen door te klikken op de icoon met de tandwielen in uw dock.

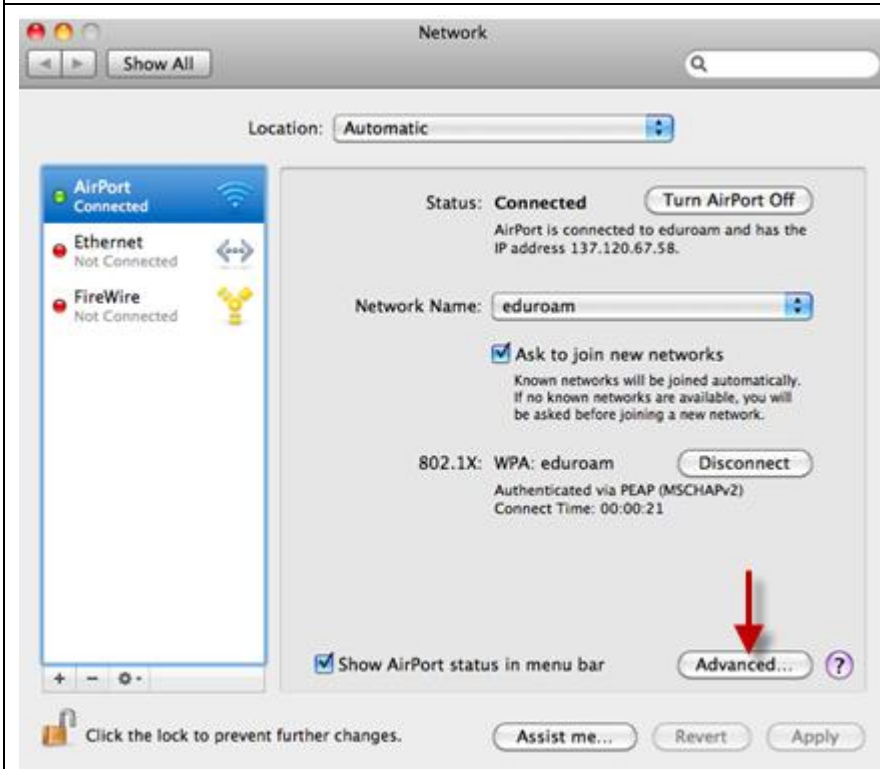
Klik op de icoon voor de instellingen, ga daarna naar *Network*.



Stap 2: Network

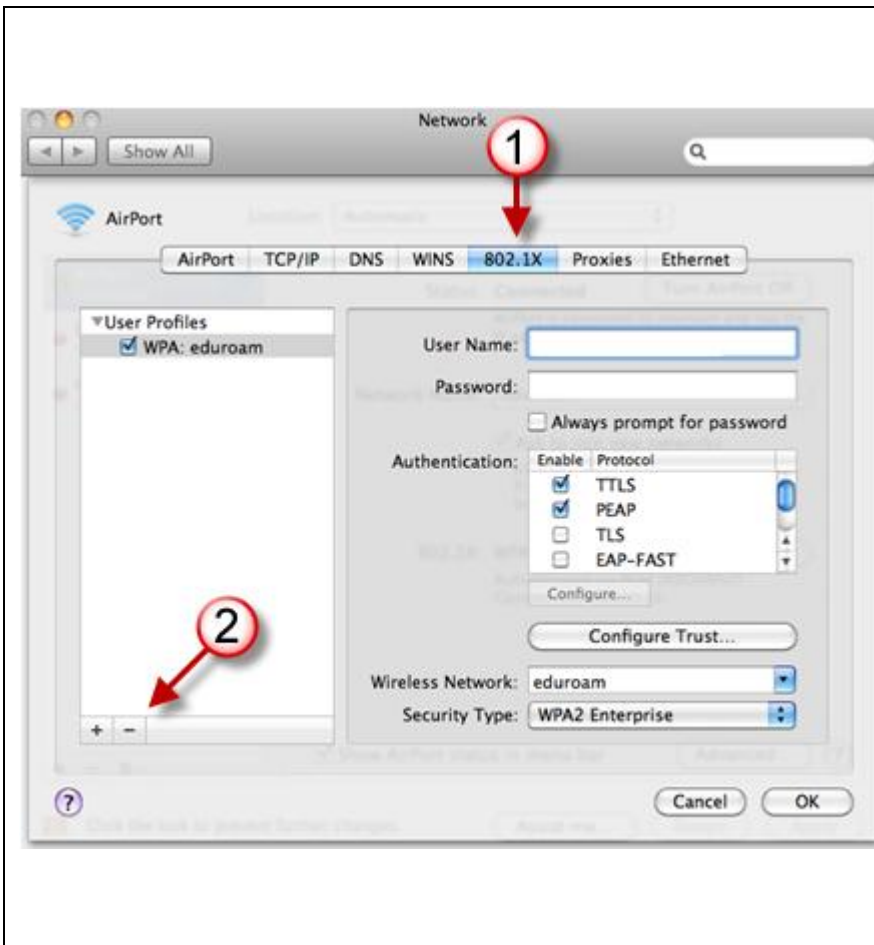
Klik op de adapter *AirPort* en zet deze indien nodig uit (*Turn AirPort Off*).

Links onder kunt u ervoor zorgen dat u veranderingen kunt aanbrengen: *Click the lock to prevent...*



Stap 3: Network

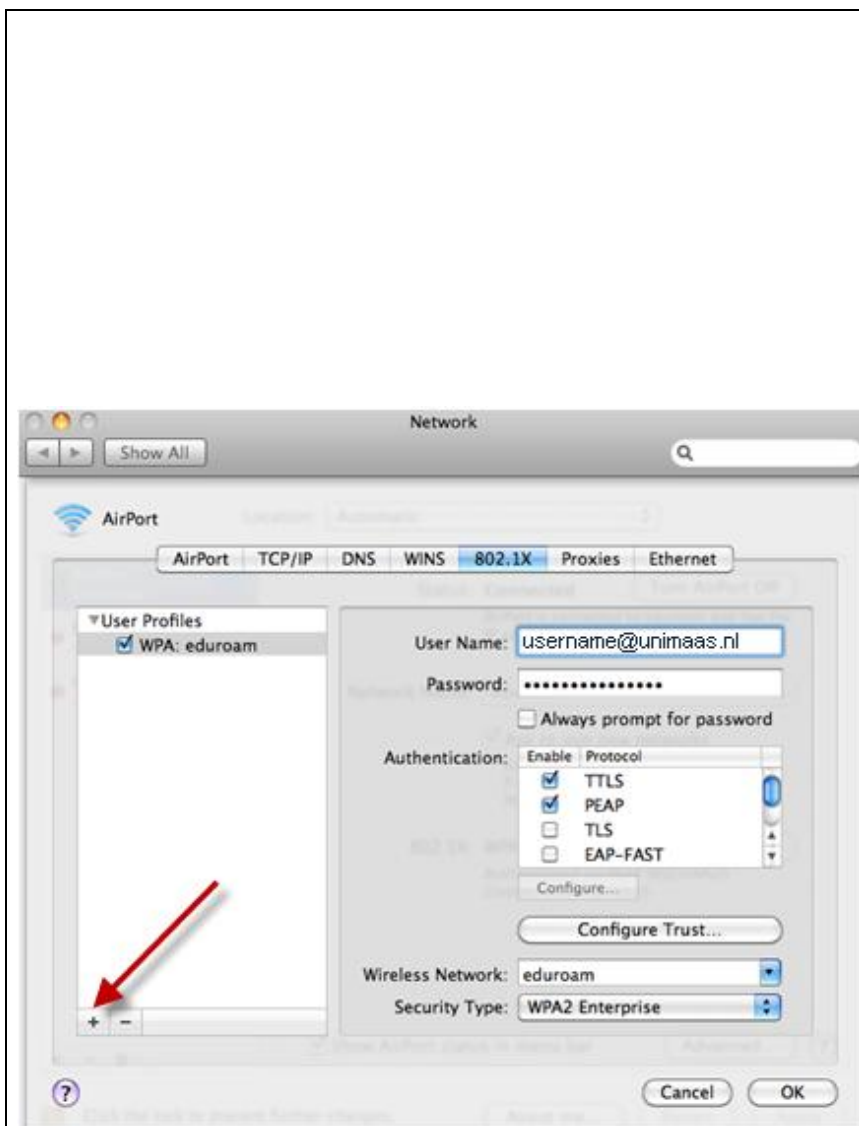
Klik op *Advanced...*



Stap 4: 802.1X
Instellingen

Klik op *802.1X* aan de bovenkant van het scherm. U komt uit op het linker venster.

Verwijder met de "-" knop alle UMnet, UMGuest of Eduroam netwerken die er al staan.



Stap 5: Selecteer het netwerk

Klik op de "+" knop en selecteer "Add User Profile". Geef als naam en wireless netwerk *eduroam* of *UMnet* op.

Gebruikersnaam:

Studenten

i-nummer@unimaas.nl

(bv.

"i1234567@unimaas.nl")

Medewerkers

accountnaam@unimaas.nl

(bv.

"abc.employee@unimaas.nl")

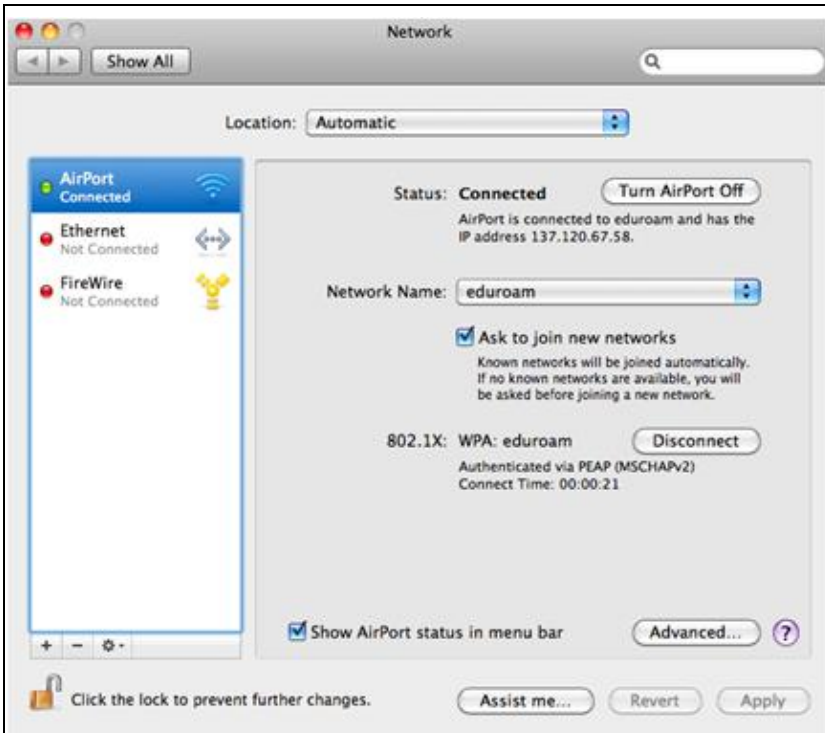
Wachtwoord: leeg maken en uw UM account wachtwoord invullen (die u ook gebruikt voor webmail en EleUM).

Bij "Authentication"

selecteert u alleen *TTLS*

en *PEAP*.

Druk op *OK*.



Stap 6: Opslaan instellingen

Klik op *Apply* en kies daarna weer *Advanced...*



Stap 7: *AirPort*

Klik op "AirPort" aan de bovenkant van het scherm. U komt op het linker scherm uit.

Klik op de "+" icoon.

	<p>Stap 8: Network settings</p>
	<p>Stap 9: Opslaan settings</p>

Vul in het scherm de volgende gegevens in:



- Network Name:
Studenten: *eduroam*
Medewerkers: *UMnet*

Security: selecteer *WPA2 Enterprise*.
username: *niet invullen*
Password: *niet invullen*
Selecteer bij 802.1X het profiel *eduroam*.

Klik op Add. Klik daarna op OK.

Klik weer op Apply.

De computer maakt nu verbinding met het netwerk.

	<p>Stap 10: Verify Certificate</p> <p>Klik op <i>Continue</i> in het Verify Certificate venster</p> <p>NB: Het is mogelijk dat dit scherm niet verschijnt.</p>
	<p>Stap 11: Open web browser</p> <p>Open de web browser op uw computer.</p>



Stap 12: Registreer uw wireless kaart

Ga naar een webpagina (vb. www.maastrichtuniversity.nl).

U wordt verwezen naar een registratiepagina. Gebruik deze pagina om uw netwerkkaart te registreren.

(Komt u niet uit op onderstaande registratiepagina, ga dan naar <http://netreg.unimaas.nl>)

Medewerkers

Lees en accepteer de voorwaarden door onderstaande procedure uit te voeren:

- .og in met uw UNIMAAS gebruikersnaam en wachtwoord
- Klik "Accept" of druk "enter" om de voorwaarden te accepteren.
- [GEBRUIKS- EN BEHEERSVOORWAARDEN MAASnet UM \(Word 2000 document\)](#)
- [Gebruiksvoorwaarden Campus@Maastricht \(HTML\)](#)

Please read and accept the conditions by following the procedure below:

- .og in with your UNIMAAS loginname and password
- Click "Accept" or press "enter" to accept these conditions
- [MAASnet UM USAGE AND MANAGEMENT CONDITIONS \(Word 2000 document\)](#)
- [Gebruiksvoorwaarden Campus@Maastricht \(HTML\) \(Dutch only\)](#)

Gebruikersnaam / Username:
Wachtwoord / Password:

User name

Hier vult u alleen uw gebruikersnaam in
bv: "abc.medewerker".

Password

Het wachtwoord is het wachtwoord dat u
ook gebruikt om uw e-mail te openen of op
computers op de universiteit in te loggen.

Klik op *Accept* en herstart uw computer.

Studenten

Lees en accepteer de voorwaarden door onderstaande procedure uit te voeren:

- .og in met uw UNIMAAS gebruikersnaam en wachtwoord
- Klik "Accept" of druk "enter" om de voorwaarden te accepteren.
- [GEBRUIKS- EN BEHEERSVOORWAARDEN MAASnet UM \(Word 2000 document\)](#)
- [Gebruiksvoorwaarden Campus@Maastricht \(HTML\)](#)

Please read and accept the conditions by following the procedure below:

- .og in with your UNIMAAS loginname and password
- Click "Accept" or press "enter" to accept these conditions
- [MAASnet UM USAGE AND MANAGEMENT CONDITIONS \(Word 2000 document\)](#)
- [Gebruiksvoorwaarden Campus@Maastricht \(HTML\) \(Dutch only\)](#)

Gebruikersnaam / Username:
Wachtwoord / Password:

User name

Hier vult u alleen uw studentnummer in bv:
"i1234567".

Password

Het wachtwoord is het wachtwoord dat u ook
gebruikt om uw e-mail te openen of op
computers op de universiteit in te loggen.

Klik op *Accept* en herstart uw computer.

U bent klaar met het configureren van de WiFi verbinding.



Bekende problemen:

Probleem:	Oplossing:
Wireless kaart ondersteunt niet de 802.1x authenticatie.	Het is niet mogelijk om WiFi met deze wireless kaart te gebruiken.
Uw besturingssysteem ondersteunt geen 802.1x EAP-PEAP authenticatie	MacOS10.3 of hoger (niet ondersteund) kunnen wireless gebruiken.
Het "eduroam" netwerk kan niet gevonden worden	Uw computer is waarschijnlijk te ver van een actief accespoint verwijderd. Zorg ervoor dat u dichterbij een actief accespoint komt.
Persoon is geen student of werknemer van de UM en heeft geen gebruikersnaam of wachtwoord.	Medewerkers en studenten van bij eduroam aangesloten instellingen kunnen met hun instellingsaccount gebruik maken van eduroam.
Student heeft geen password of gebruikersnaam ontvangen	U kunt deze informatie opvragen bij het ICT ServiceDesk Front-office bij GL17. Openingsuren zijn te vinden op de website: http://www.maastrichtuniversity.nl/icts/ U hebt een geldige ID kaart of rijbewijs en uw UM student nummer nodig om deze gegevens te verkrijgen.

Veel gestelde vragen:

Vraag:	Antwoord:
Hoe kan ik bekijken of mijn netwerkkaart de G standaard ondersteunt?	De meeste Apple computers zullen de G standaard ondersteunen. Indien u dit niet zeker weet kunt u zich wenden tot de handleiding of de website van de fabrikant.
Zijn er handleidingen beschikbaar voor MAC gebruikers?	Ja, de UM MAC gebruikers groep biedt ondersteuning aan op hun website: http://mac.unimaas.nl